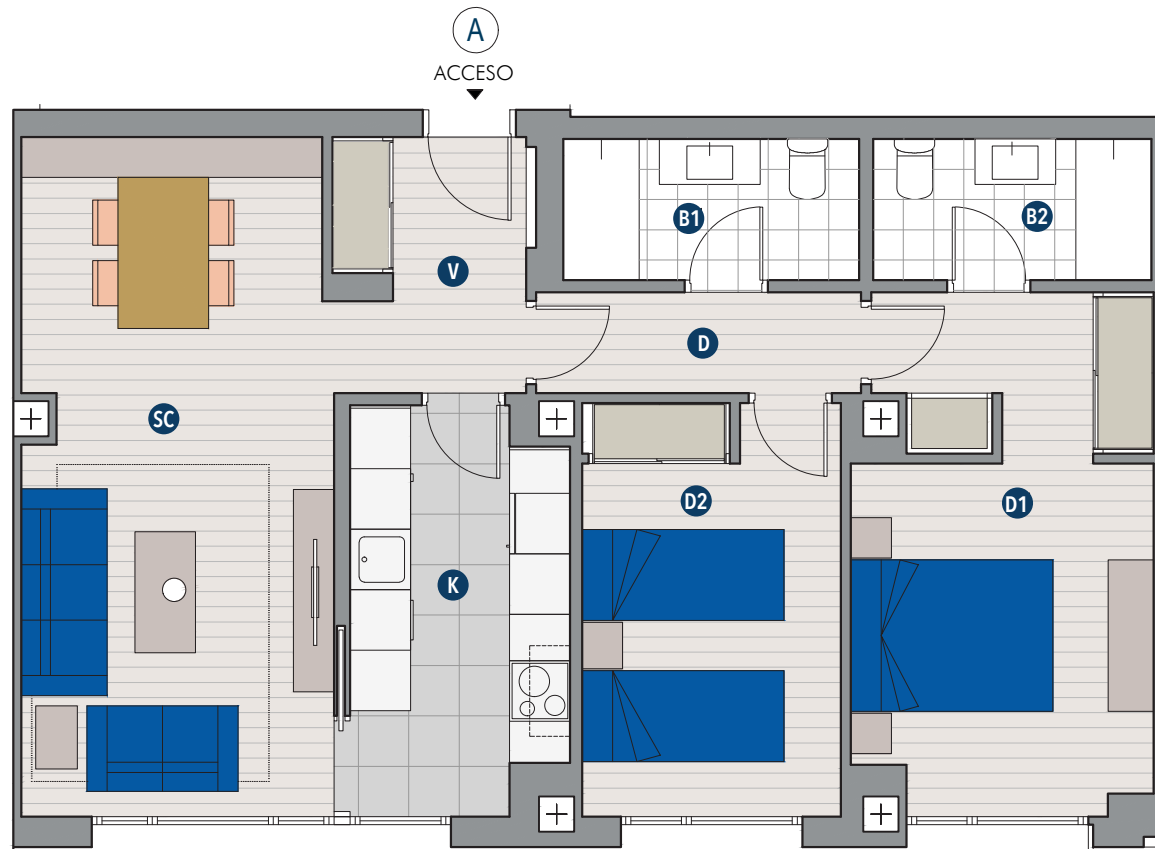


TIPO 1  
PLANTA **BAJA** / LETRA **A**

2 DORMITORIOS



V. VESTÍBULO	4,55 m <sup>2</sup>
SC. SALON-COMEDOR	20,55 m <sup>2</sup>
K. COCINA	8,35 m <sup>2</sup>
D. DISTRIBUIDOR	3,20 m <sup>2</sup>
B1. BAÑO 1	4,10 m <sup>2</sup>
D1. DORMITORIO 1	14,10 m <sup>2</sup>
B2. BAÑO 2	3,85 m <sup>2</sup>
D2. DORMITORIO 2	10,25 m <sup>2</sup>
<hr/>	
ÚTIL TOTAL	68,95 m <sup>2</sup>
<hr/>	
SUPERFICIE CONSTRUIDA	102,72 m <sup>2</sup>

