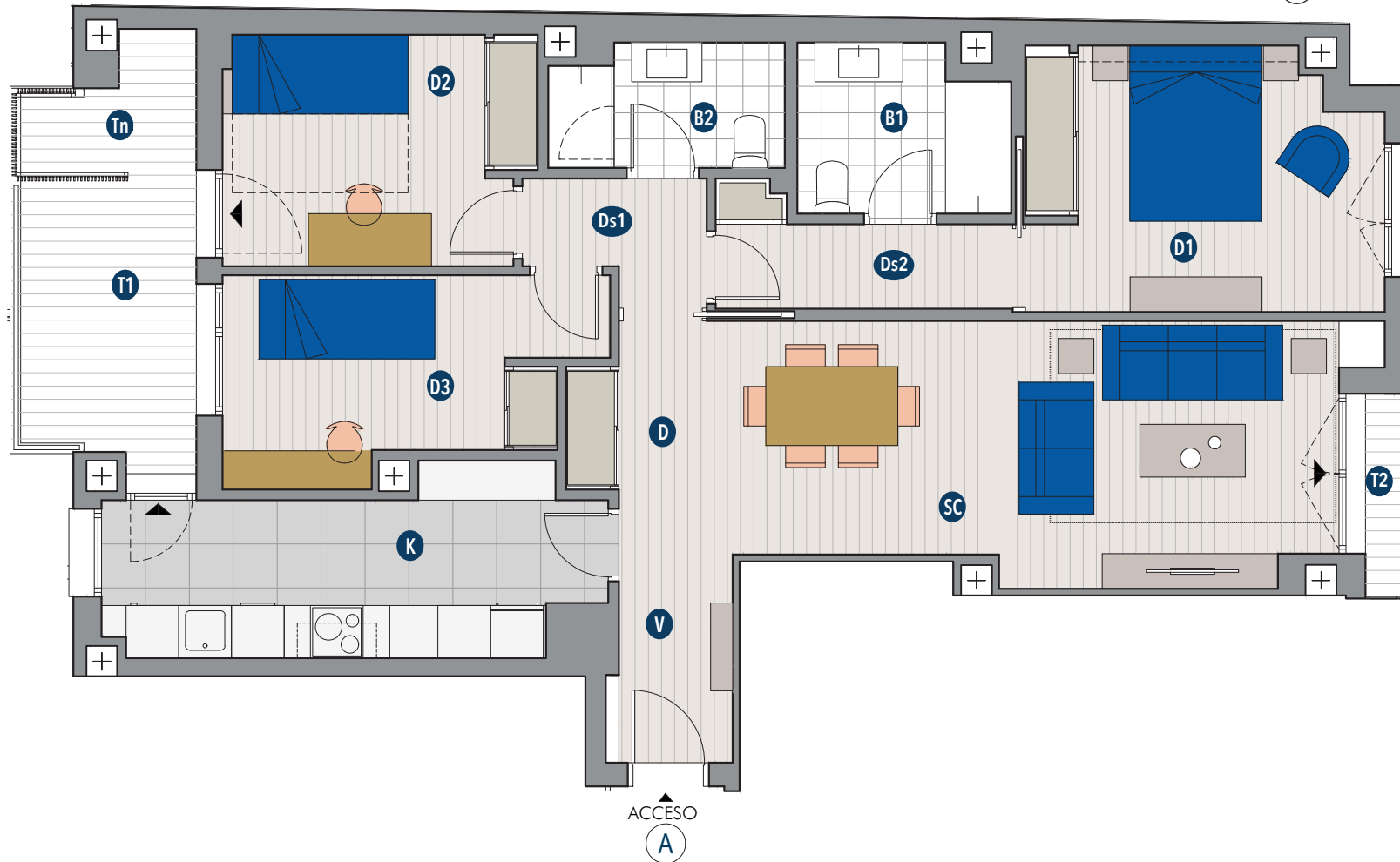


TIPO 6

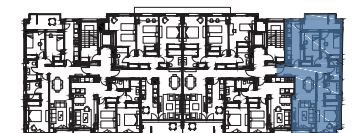
ESCALERA 1 / LETRA A

3 DORMITORIOS / 2 TERRAZAS

PLANTAS 1ª-2ª-3ª-4ª-5ª



V. VESTÍBULO	3,05 m ²
SC. SALON-COMEDOR	24,00 m ²
K. COCINA	10,55 m ²
Ds1. DISTRIBUIDOR 1	2,60 m ²
B1. BAÑO 1	4,40 m ²
Ds2. DISTRIBUIDOR 2	3,50 m ²
D1. DORMITORIO 1	11,50 m ²
B2. BAÑO 2	3,65 m ²
D2. DORMITORIO 2	8,90 m ²
D3. DORMITORIO 3	8,75 m ²
<hr/>	
ÚTIL TOTAL	80,90 m ²
<hr/>	
T1. TERRAZA	6,75 m ²
Tn. TENEDERO	2,45 m ²
T2. TERRAZA BALCÓN	1,30 m ²
<hr/>	
SUPERFICIE CONSTRUIDA	123,73 m ²



Escala 1/75

Ref.: 1041